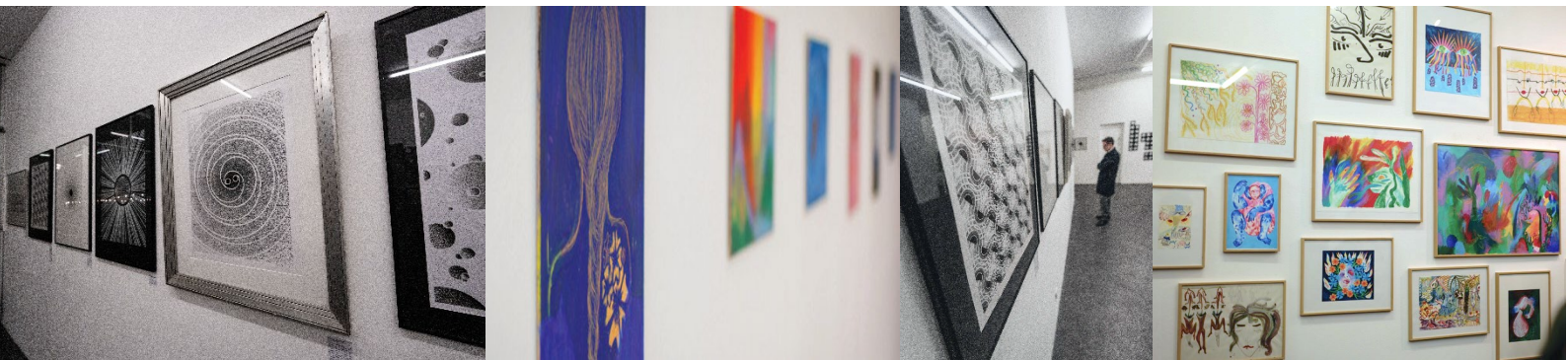


RÉSIDENCE DE CRÉATION EN ARTS VISUELS

APPEL A CANDIDATURES

FASSIL 2026 – Festival Arts Sciences et Sociétés de l'INSA Lyon

3^{ème} édition du 16 novembre au 11 décembre 2026



CADRE DE LA RÉSIDENCE

Le Festival Arts Sciences et Sociétés de l'INSA Lyon (FASSIL) propose une programmation pluridisciplinaire, à la croisée des enjeux de sciences de l'ingénieur, de diversité culturelle et de transformation socio-écologique. Le FASSIL se déroule principalement sur le campus de l'INSA Lyon. Le festival est destiné aux étudiant·es, aux membres du personnel et au grand public. Chaque édition est conçue autour d'une thématique. Pour cette 3^{ème} édition en 2026, les thèmes seront axés autour des mots-clefs « (anti)-conformismeS » et « (hors)-normeS ». Dans ce cadre, une résidence de création en arts visuels est proposée entre septembre et décembre 2026. L'artiste retenu·e devra porter un regard singulier sur ces thèmes, tout en intégrant les missions de l'établissement (école d'ingénieurs, formation scientifique et technique, recherche).

La présence sur le campus est attendue pour les temps d'ateliers et de réalisation de l'exposition. L'artiste devra également rencontrer des acteur·ices internes. Enfin, la communication globale du festival sera établie à partir de la démarche artistique de l'artiste accueilli en résidence.

ACTIONS À MENER

1. Créer une exposition.

Visible durant tout le festival (du 16 novembre au 11 décembre 2026), cette exposition devra réunir des œuvres de l'artiste accueilli en résidence, ainsi que les œuvres réalisées par ou avec les étudiant·es et les membres du personnel de l'INSA Lyon durant les ateliers. La scénographie sera pensée pour faire dialoguer les œuvres.

2. Animer des ateliers de création participative à destination des étudiant·e-s et des membres du personnel.

L'artiste participera à un séminaire organisé pour des étudiant·es de la section Arts-plastiques-études, à hauteur de 2 journées. Il ou elle animera également 20 heures d'ateliers durant la période septembre / octobre, à destination d'étudiant·es et de membres du personnel. Le cas échéant, ces ateliers pourront être ouverts au grand public, ainsi qu'à des publics scolaires issus de collèges ou de lycées. L'artiste sera force de proposition pour la conception de l'exposition et l'animation des ateliers, en collaboration avec les services administratifs internes de l'INSA Lyon.

CALENDRIER SUR L'ANNÉE 2026

05 mai à minuit - Clôture de l'appel à candidature

1er juin - Annonce de l'artiste lauréat·e

Du 31 août au 4 septembre – Participation à un séminaire avec des étudiant·es en Arts-plastiques-études, dont une visite d'atelier ou d'un lieu d'exposition

Septembre à Octobre - Animation d'ateliers d'arts-plastiques à destination des étudiant·es et des membres du personnel de l'INSA Lyon

Du 2 novembre au 18 décembre – Période d'exposition, comprenant le montage, le démontage et le vernissage de l'exposition.

Mi-décembre - Fin de la résidence

PROPOSER UN PROJET

MOYENS MIS À DISPOSITION

Le Pôle Arts et Cultures de l'INSA Lyon s'engage à mettre à disposition de l'artiste :

- Des moyens matériels et financiers nécessaires à la réalisation de son projet et décrits dans l'appel à candidature,
- Un accompagnement humain et technique personnalisé durant la résidence,
- Une valorisation du travail de l'artiste en résidence à travers la communication globale du FASSIL et auprès des partenaires de l'INSA Lyon.

MOYENS FINANCIERS

- Rémunération de l'artiste pour les ateliers, l'univers graphique et la création de l'exposition : 4000 €
- Prise en charge des frais d'achats de fournitures et matériels : 1000 €
- Participation forfaitaire pour le transport : 500 €
- Eventuellement : achat d'une œuvre (décision prise en cours de résidence)

Les montants indiqués sont sans TVA, l'INSA Lyon n'étant pas assujéti à la TVA.

MODALITÉS DE COLLABORATION

La résidence fait l'objet d'une convention signée entre l'artiste et l'INSA Lyon. Les œuvres réalisées par les participant-es restent la propriété de l'INSA, toutefois l'artiste pourra les utiliser dans le cadre de sa communication concernant les actions réalisées lors de la résidence. Les œuvres réalisées par l'artiste durant la résidence resteront sa propriété. La conception de l'exposition devra mobiliser des œuvres personnelles de l'artiste, tout comme les œuvres réalisées par les participant-es aux ateliers. Une note d'intention devra proposer des liens entre les arts plastiques et les sciences et techniques de l'ingénieur, y compris si ces éléments ne sont pas inhérents à la démarche initiale de l'artiste.

MODALITÉS DE CANDIDATURE

La résidence FASSIL 2026 est ouverte aux artistes professionnel-e-s majeur-es, bénéficiant d'un numéro de SIRET. Tous types de pratiques artistiques relevant des arts plastiques ou des arts visuels sont acceptés.

Pour candidater, les artistes doivent envoyer un dossier incluant :

1. **Un portfolio significatif** des 3 dernières années, contenant un maximum de 15 pages et des photos d'œuvres légendées
2. **Une biographie de 400 caractères** espaces compris présentant la démarche artistique
3. **Un curriculum vitae artistique**
4. **Une note d'intention** pour le projet d'exposition et l'animation des ateliers, rédigée en 1 à 2 pages
5. **5 ou 6 visuels haute définition ou haute résolution**, en vue de la réalisation des supports de communication du festival

Les artistes, pour candidater, devront **compléter le questionnaire en ligne et déposer leur dossier via ce même questionnaire.**

<https://framaforms.org/residence-de-creation-en-arts-visuels-fassil-2026-1775139916>

Les éléments de candidature devront être rassemblés dans un dossier au format compressé (19 Mo max.), contenant un fichier unique PDF ainsi que 5 à 6 visuels HD au format JPEG. Tout dossier incomplet ou ne respectant pas les modalités ci-dessus sera considéré comme non recevable et ne sera pas étudié par le comité de sélection. Pour toute demande d'informations, merci de nous écrire via l'adresse e-mail culture@insa-lyon.fr et d'indiquer l'objet « Résidence FASSIL 2026 ».

